

**TWK**

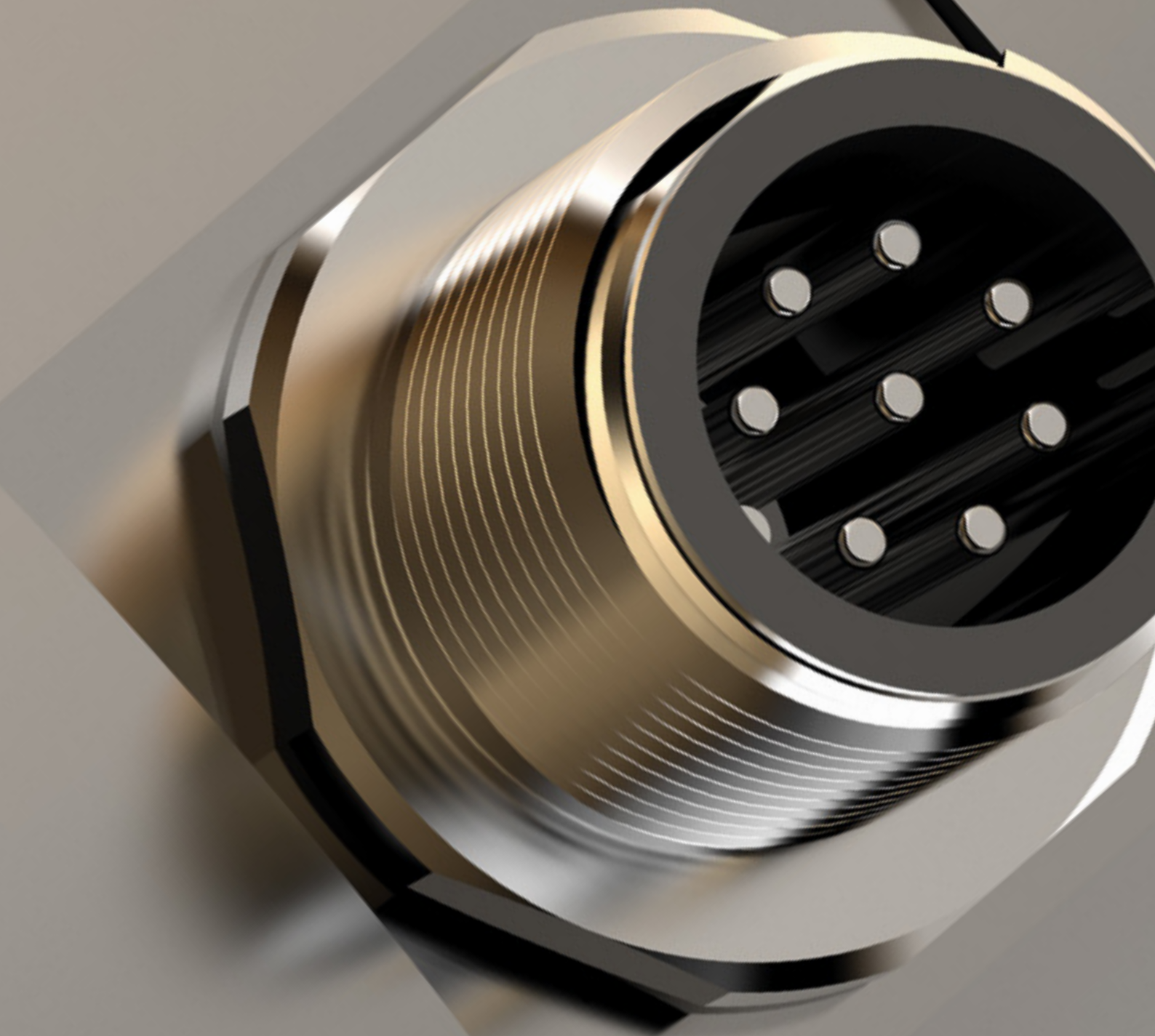
**NEXT**

**GENERATION**





TWK



Für Anlagen, Maschinen  
und Menschen  
rund um den Globus:

# SUPRE SENSO

# ME RING



A close-up, high-angle photograph of a complex mechanical assembly, likely a turbine or engine component. The image shows several curved, metallic surfaces in shades of grey and brown, with a prominent bolt or screw head visible in the center. The lighting creates strong highlights and shadows, emphasizing the precision and texture of the metal.

# PRÄZIS

# ION

mit einem Tick Vorsprung.  
Das ist unser Motor –  
schon seit über 50 Jahren.



**Dipl.-Ing. Johannes W. Steinebach**

Visionär  
Stratege  
Geschäftsführer TWK



# INNOVATIV NOVA TIV

„Sechs Jahrzehnte am Markt – auf diesen Lorbeeren wollen wir uns nicht ausruhen. Im Gegenteil: Das nehmen wir als Ansporn zu neuen Höchstleistungen. Innovation hat bei uns einfach Tradition. Und damit das auch in Zukunft so bleibt, arbeiten wir bei der Entwicklung individueller Lösungen weiter eng mit unseren Kunden zusammen. Das gehört zu unserem Erfolgsrezept.“

# AMBITIONIERT

## TWK IN ZAHLEN

- 1962 Gründung
- 3. Unternehmergegeneration
- 13 Mio. Umsatz jährlich
- 2 deutsche Standorte



**AMBITIONIERT.** Selbst gute Allrounder haben ihre Spezialdisziplin. So setzt TWK einen Schwerpunkt auf Sensoren mit funktionaler Sicherheit für Anwendungen in sensiblen Gefahrenbereichen. Und damit auch hier jedes Fabrikat exakt so verlässlich arbeitet, wie unsere Kunden sich das wünschen, braucht es neben hervorragenden Materialien und exzellenter Entwicklungs- und Produktionstechnik vor allem Know-how und tolle Leute. Deshalb bilden wir nicht nur unseren eigenen Nachwuchs aus, sondern auch erfahrene Mitarbeiterinnen und Mitarbeiter laufend weiter. Außerdem schaffen wir gemeinsam eine Atmosphäre, in der sogar Veteranen ihre Einsatzfreude und Neugier behalten. Basis für eine fruchtbare Kooperation.



**PARTNERSCHAFTLICH.** Es mag wie eine Floskel klingen, aber wir haben tatsächlich Spaß an der gemeinsamen Herausforderung. Im Team mit unseren weltweiten Kunden genauso wie in internen Projekten quer durch alle Abteilungen und Mitarbeitergenerationen. Um Verbundenheit oder menschliche und fachliche Wertschätzung müssen wir uns dabei nicht groß bemühen. Das ist für uns ganz natürlich, wenn nicht sogar das Geheimnis erstklassiger Ergebnisse. Und ganz egal, ob wir gerade mit konkretem Auftrag an neuen Sensor-Typen tüfteln oder ohne – das Interesse unserer Kunden an einer hochbelastbaren und langlebigen Lösung haben wir immer im Blick. Ganz effizient und nachhaltig.

## TWK IN ZAHLEN

- 2.000 Kunden
- 3 Geschäftsführer
- 115 Mitarbeiter
- 5 Werkstudenten

**PART  
NER  
SCHAFT  
LICH**

Für  
**MENSCH**

möchten wir noch  
mehr tun. Auch mit Hilfe  
digitaler Technologien.

# & NATUR



**Dr. Hannwelm Steinebach**

Motivator  
Koordinator  
Geschäftsführer TWK

„Nichts ist bodenständiger als eine Unternehmensvision, die unseren Globus auf dem Schirm hat. Ganz gleich, ob es um Ressourcenschonung, Nachhaltigkeit, weniger CO<sub>2</sub> oder das interkulturelle Miteinander geht – alles steht auf unserer Agenda. Jeden Tag, in kleinen wie in großen Schritten. Und unseren digitalen Wandel erleben wir dabei als große Unterstützung.“



**Dr. Felix Steinebach**

Innovator  
Richtungsgeber  
Geschäftsführer TWK

UM  
UMWELT  
WELTBE  
BEWUSST  
WUSST



# TECH NOLOGISCH GISCH

## TWK IN ZAHLEN

- 2.750 m<sup>2</sup> Produktionsfläche
- 50.000 Geräte jährlich
- 45 Fertigungsspezialisten



**TECHNOLOGISCH.** Echtheit und Sicherheit – beides ist wichtig. Deshalb erstellen unsere Entwickler auch Produktsoftware, Platinenlayouts, mechanische Konstruktionen und Testapparaturen selbst. Die Fertigung, samt Baugruppenprüfung und Programmierung montierter Sensoren, erfolgt natürlich vollautomatisiert. Und am Ende nehmen wir jedes Teil wieder persönlich in Augenschein. Parallel laufen alle TWK Geschäftsprozesse über ein mit unserem Fertigungsfeinplanungstool synchronisiertes ERP-System. So fallen produktionsrelevante Engpässe garantiert früh auf. Unser konsequentes Qualitätsmanagement zeigen wir Kunden übrigens gerne vor Ort. Auch das gehört zum Service.



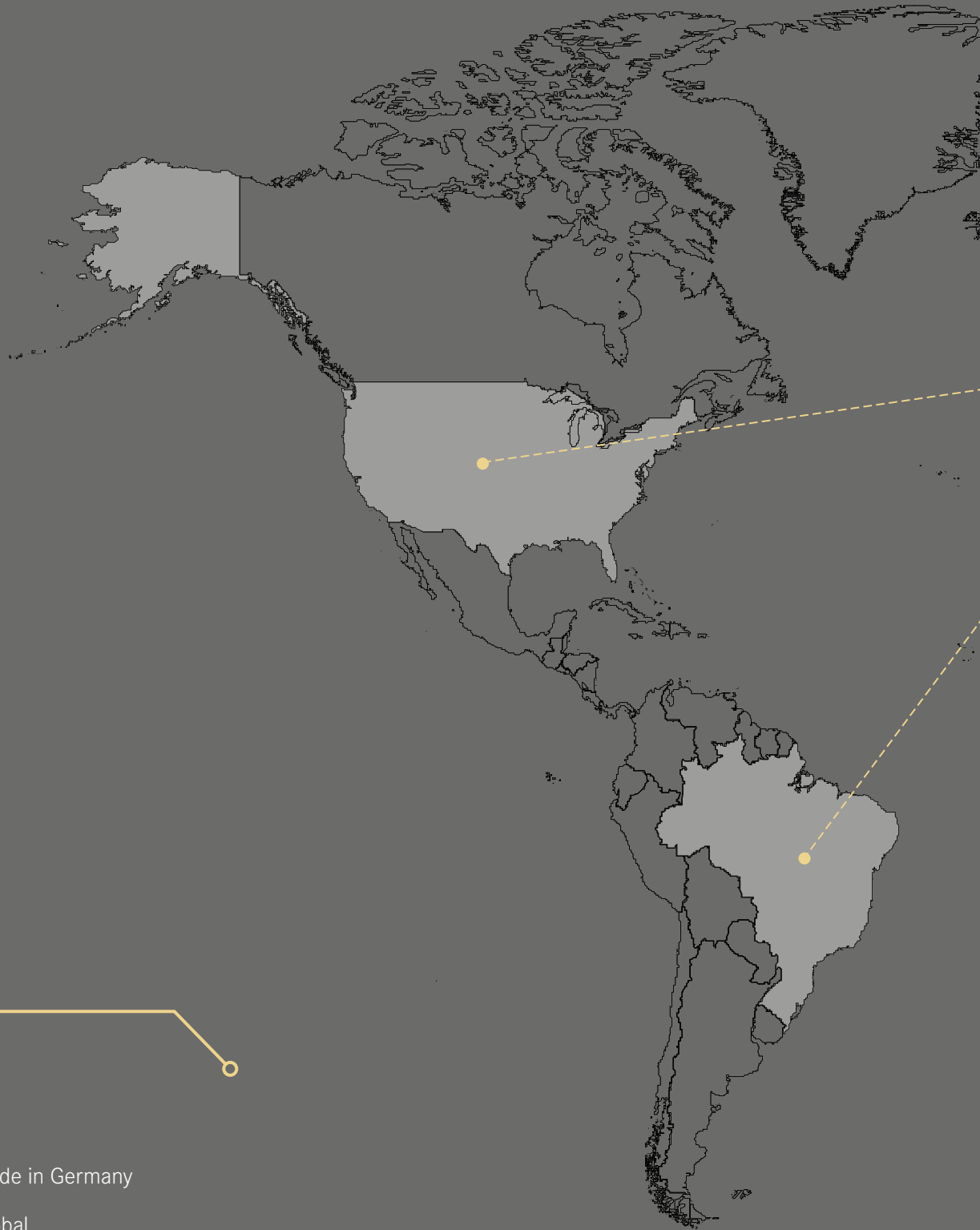
**SERVICESTARK.** 08/15 gibt es bei uns nicht. Weder im Sortiment noch in der Kundenbetreuung. Stattdessen beraten wir Auftraggeber mit gelegentlichem Sonderanfertigungsbedarf in kleinen Stückzahlen genauso intensiv und engagiert wie Stammkunden mit großen Bestellmengen. Dabei setzen speziell Rahmenvertragspartner nicht nur auf unsere Termintreue, sondern auch darauf, dass wir ihre Baugruppen bis 25 Jahre nach Typeneinführung am Laufen halten. Also liefern wir auch im seltenen Fall sensorbedingter Störungen zügig Ersatz. Und unsere Kunden bekommen jede Maschine und Anlage schnell wieder flott. Ohne langen Stillstand – in fast jedem Teil der Erde.

## TWK IN ZAHLEN

- 11 globale Ansprechpartner
- 192.917 Sensoren
- 5.053 Ersatzteile

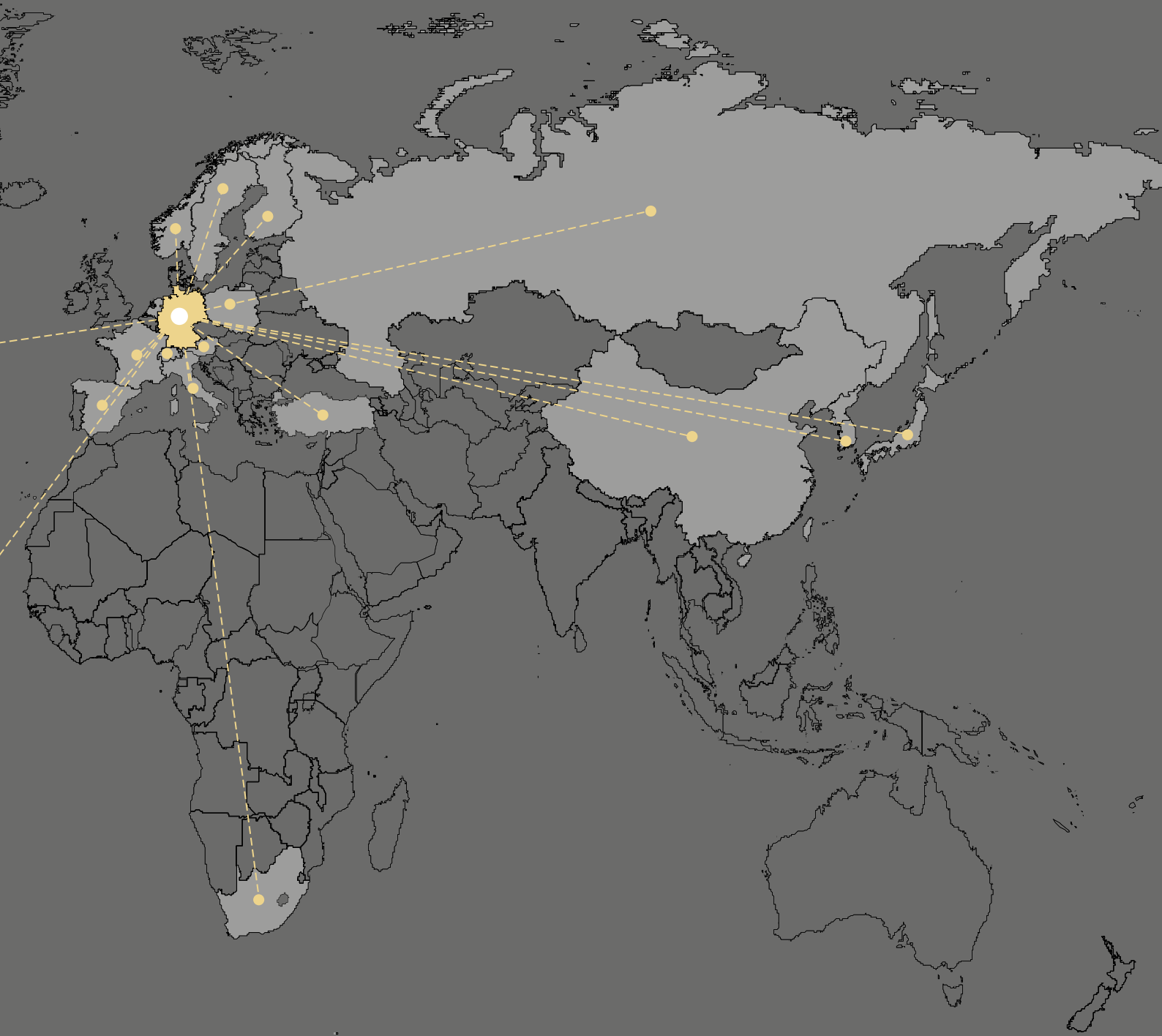
# SERV ICE STARK

# WELTOFFEN



## LEGENDE

-  TWK – Made in Germany
-  TWK – Global



SUPREME SENSORING

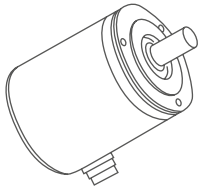
**TWK**

# PRODUKTIV

Lieferprogramm &  
Einsatzbereiche

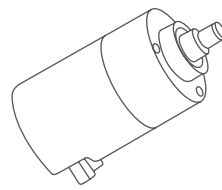






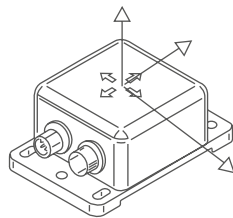
### DREHGEBER

z.B. in der Windenergie, in Bau- und Landmaschinen



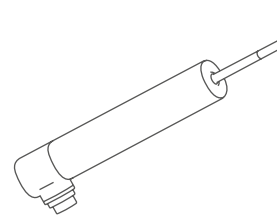
### NOCKENSCHALTWERKE

z.B. in der Windenergie



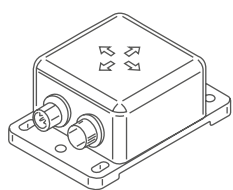
### NEIGUNGSSENSOREN

z.B. in Bau- und Landmaschinen sowie mobilen Maschinen



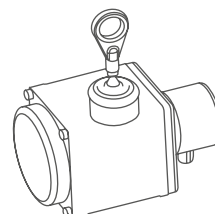
### WEGAUFNEHMER

z.B. in Baumaschinen und der Stahlbranche



### VIBRATIONSSENSOREN

z.B. in der Windenergie und in mobilen Maschinen



### SEILZÜGE

z.B. in Baumaschinen und Hubarbeitsbühnen

LIEFERPROGRAMM



**ANLAGEN, MASCHINEN &  
SONDERMASCHINEN**

**KRAFTWERK-, ENERGIE- &  
UMWELTECHNIK**



**INDUSTRIE-, MEDIZIN- &  
PRÜFTECHNIK**

**FAHRZEUG-, KRAN- &  
LANDMASCHINENBAU**



**EINSATZBEREICHE**



SUPREME SENSORING

**TWK**

**TWK-ELEKTRONIK GmbH**

Bismarckstraße 108

40210 Düsseldorf

Tel: +49 211 96117 -0

info@twk.de | twk.de

KLIMANEUTRAL PRODUZIERT