

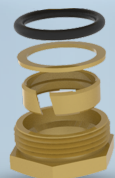
MODÈLE AVEC RACCOD LAITON À COMPRESSION

- Carré de manoeuvre en fonte (30 x 30mm)
- Fermeture 1/4 de tour (FSH ou FAH)

Corps en fonte FGL ou FGS avec revêtement époxy bleu (150 à 200µm)



Pour tuyaux PE



L'étanchéité se fait par compression

Les raccords à compression sont testés suivant la norme NF EN ISO 3503 et ISO 17885:2015

DESCRIPTION

- Corps en fonte FGL ou FGS
- Carré de manoeuvre en fonte (30 x 30 mm)
- Sphère laiton revêtu nickel
- Bossage: Filetage mâle - Pas métrique (PB ou GB)
- Fermeture FSH ou FAH
- Sphère laiton revêtu nickel
- PFA (Pression de Fonctionnement Admissible) : 16 bars
- PEA (Pression d'Epreuve Admissible) : 24 bars

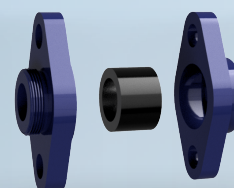
MODÈLE AVEC BRIDE ET CONTRE-BRIDE

- Carré de manoeuvre en fonte (30 x 30mm)
- Fermeture 1/4 de tour (FSH ou FAH)

Corps en fonte FGL ou FGS avec revêtement époxy bleu (150 à 200µm)

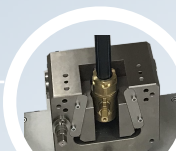
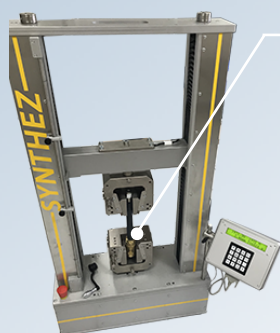


Pour tuyaux PVC



- Matière en fonte FGL
- Revêtement anticorrosion en époxy bleu (150 à 200µm)
- Joint d'étanchéité: NBR
- Boulons fournis avec la livraison

TEST D'ARRACHEMENT

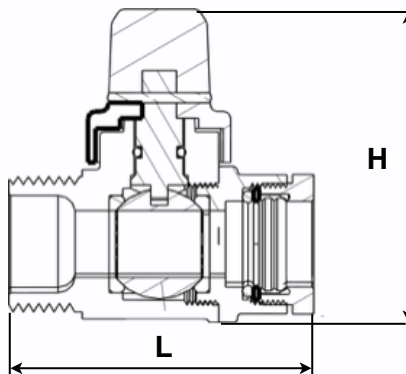


Tous les raccords à compression sont testés suivant la norme NF EN ISO 3503 et ISO 17885:2015

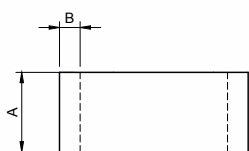
TEST DE PRESSION



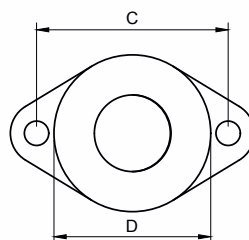
Tous les robinets sont testés suivant la norme NF EN ISO 13828, Test validé par C.S.T.B



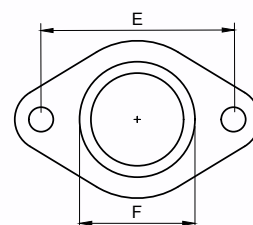
Réf	DN	Sortie PE	Bossage	L (mm)	H (mm)	Poids
RPF120	20	25	PB (40 x 3)	90	92	0,80 kg
RPF125	25	32	PB (40 x 3)	98	99	1,00 kg
RPF125-GB	25	32	GB (55 x 3)	101	101	1,00 kg
RPF132	32	40	GB (55 x 3)	114	122	1,90 kg
RPF140	40	50	GB (55 x 3)	132	129	2,18 kg



JOINT



BRIDE



CONTRE - BRIDE

Réf	DN	Sortie PE	Bossage	A (mm)	B (mm)	C (mm)	D (mm)	E (mm)	F (mm)	Poids
RPCB01	20	25	PB (40 x 3)	6	25	72	55	72	100	1,39 kg
RPCB02	25	32	PB (40 x 3)	6	32	80	66	80	110	1,78 kg
RPCB03	25	32	GB (55 x 3)	6	32	80	66	80	110	1,78 kg
RPCB04	32	40	GB (55 x 3)	6	27	100	84	100	140	3,15 kg
RPCB05	40	50	GB (55 x 3)	7	27	110	90	110	140	3,57 kg